

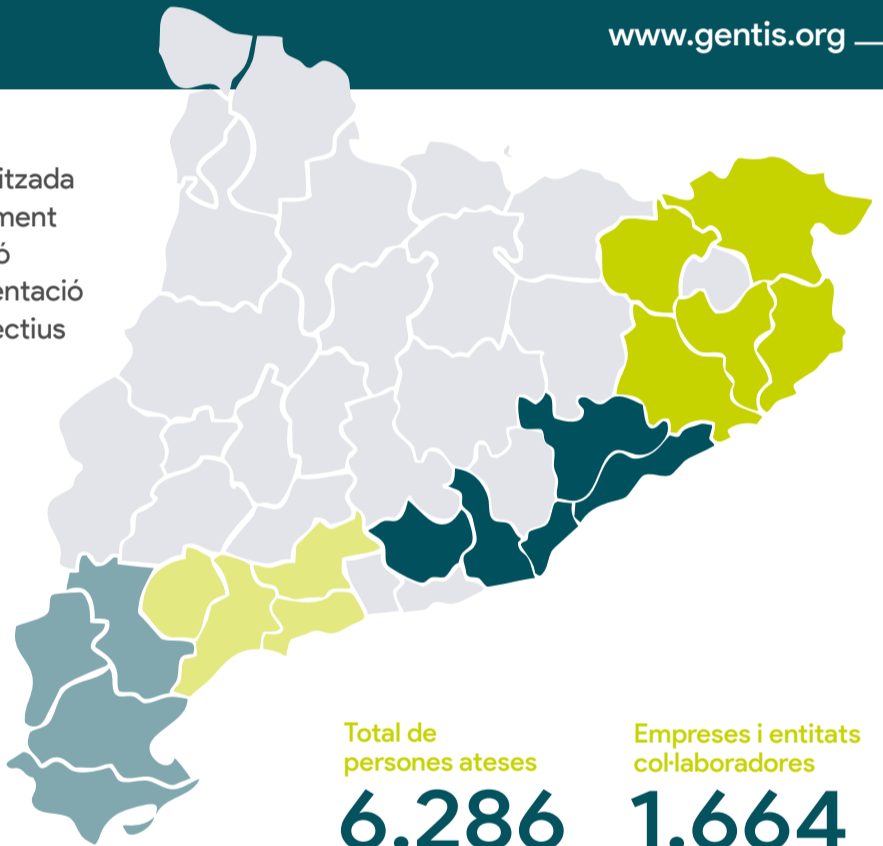


# MEMÒRIA 2023

[www.gentis.org](http://www.gentis.org)

Som una entitat sense ànim de lucre, especialitzada en la millora de l'ocupabilitat i el desenvolupament competencial, emocional i social des de l'acció comunitària, la formació, el mentoratge i l'orientació sociolaboral. Amb especial incidència en col·lectius que presenten vulnerabilitat.

Les nostres activitats ens porten a treballar per la inclusió sociolaboral de diferents col·lectius, oferint programes de formació professional, d'inserció sociolaboral, d'orientació professional, de millora de l'ocupabilitat i suport per a l'ocupació, apoderant la seva comunitat de referència.



Total de  
persones ateses

**6.286**

Empreses i entitats  
col·laboradores

**1.664**

## Línies d'acció

La Fundació Gentis vol ser una entitat:

- Referent i de qualitat per a desenvolupar les competències professionals i personals i per a la millora de l'ocupabilitat i l'ocupació de les persones. Desenvolupar projectes, programes, serveis i formació adreçats les persones, amb independència del seu origen, estructura i composició.

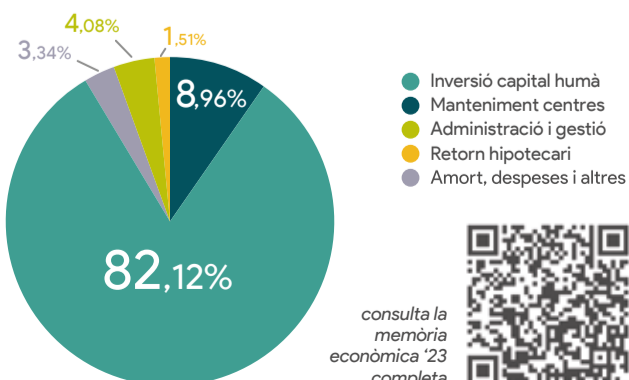
## Dades econòmiques '23

### Ingressos de l'activitat

**7.845.643,08\***

\*Dades provisionals. Pendents del tancament de l'auditoria financera.

### Inversió social



consulta la  
memòria  
econòmica '23  
completa



## Professionals



**299**  
professionals

♀ **213**  
71,3

♂ **86**  
28,7

mitjana  
edat:

♀ **41**  
anys

♂ **44**  
anys

formació:

**63** persones  
formades

**16** cursos  
realitzats

practicants  
i voluntariat:

**9** persones  
en pràctiques

**4** persones  
voluntàries

# Serveis i la nostra acció

## Els nostres serveis

### Orientació Laboral

*Programes per a la millora de l'ocupabilitat*

Centrem l'activitat en l'orientació, la intermediació laboral i els processos de mentoria.

El nostre model de referència és l'ocupabilitat per competències i ho fem a través d'un treball en assessorament personalitzat i ajustat a les necessitats i interessos de les persones usuàries.

### Formació Ocupacional i Professional

*Formació per a la millora competencial*

Desenvolupem programes d'acció competencial per tal de millorar el perfil professional de les persones participants i/o per aportar valor al seu lloc de treball. Impartim formació professional, ocupacional i qualificadora.

### Educació i Lleure

*Accions educatives i comunitàries vers la inclusió*

Itineraris formatius de llarga durada vers la plena inclusió de joves entre 16 a 24 anys en risc d'exclusió social, per retornar-los al sistema educatiu i millorar les seves competències transversals i emocionals amb un model d'atenció centrat en la persona, comunitari i flexible.

### Emprenedoria Social

*Espai de trobada, cooperació i transformació social*

Centrem l'activitat en l'orientació, la intermediació laboral i els processos de mentoria.

El nostre model de referència és l'ocupabilitat per competències i ho fem a través d'un treball en assessorament personalitzat i ajustat a les necessitats i interessos de les persones usuàries.

### Intermediació Laboral

*Mediació amb empreses, pràctiques, selecció i suport en la retenció del talent*

Disposem d'un servei especialitzat en RRHH que evoluciona de forma contínua adaptant-se a les canviants necessitats del mercat laboral. Som agència de col·locació del SOC i formem part de la xarxa Incorpora de Fundació La Caixa' que promou la inserció laboral de persones en risc d'exclusió social.

### Transformació Comunitària

*Treballem amb i per a la comunitat.*

Promovem l'empoderament tant individual com col·lectiu, la millora de les condicions de vida i la inclusió de totes les persones de la comunitat per tal que aquestes formin part de la transformació social.

## Participació en iniciatives europees

### Projecte Young Service Steward (YSS Project)

*És una iniciativa destinada a elaborar i compartir metodologies per a la inclusió social dels i les joves de les zones i territoris amb menys recursos.*

*El projecte treballa la inclusió a través de la formació en "soft-skills", "digital-skill", i posa en valor el coneixement del mercat laboral a través de visites a empreses.*

*Està finançat per Islàndia, Liechtenstein i Noruega i potenciar a països europeus l'ocupació juvenil i desbloqueig del potencial juvenil, Es va desenvolupar amb coordinació de socis de Hongria, Romania i Noruega.*

### European Care Certificate

*Es tracta d'un Certificat Europeu d'Atenció Sociosanitària a les Persones (ECC), dissenyat per formar sobre les competències bàsiques necessàries per treballar en un entorn sanitari i/o social.*

### Projecte Read4skills (Programa Horizon)

*Dinamització d'enquestes a 50 participants i 50 persones tècniques de l'entitat sobre orientació. Contribucions a tasques de diagnosi i testeig de noves eines de millora de la lectoescriptura.*

### Projecte Chimes

*Es tracta d'un programa Erasmus+ en el que treballem col·laborant amb entitats de països europeus com Portugal, Regne Unit, Itàlia, Irlanda, Hongria i Romania per estudiar la participació en les pràctiques culturals com a eina de millora de l'ocupabilitat de persones joves en situació de risc d'exclusió social.*

### K1 - Programa Erasmus+

*Projecte Innovació Metodològica en escoles d'adults. Capacitació de professionals de Gentis.*

## Participació en xarxes



ACTAS - Associació Catalana de Treball amb Suport

Cluster Digital de Catalunya

Asociación Española de Escuelas de Segunda Oportunidad

Coordinadora Catalana de Fundacions

DINCAT - Federació

ECAS - Entitats Catalanes d'Acció Social

ENII - European Network of Innovations for Inclusion

FOCIR - Federació d'Organitzacions Catalanes Internacionalment Reconegudes

E20 - Escuelas de Segunda Oportunidad España

Federació Empresarial CATFormació

ACEFIR - Associació catalana per l'educació, la formació i la recerca

PIMEC - Petita i Mitjana Empresa de Catalunya

EASPD - Associació Europea de Proveïdors de Serveis per a Persones amb Discapacitat

EBSN - European Basic Skills Network

# Participació i governança

Formem part i participem en el grup d'organitzacions d'iniciativa social Plataforma Educativa, on actuem de forma complementària i col·laborativa per optimitzar recursos, aprofitar l'expertesa i créixer en innovació social per millorar la qualitat de vida de les persones amb menys recursos i/o risc social alineant-nos amb els ODS de l'Agenda 2030.



## Participació en la governança

### Compliance



Disposem d'un sistema i un protocol de prevenció de delictes penals.

### Codi ètic



Disposem d'un codi ètic i d'un Espai de Reflexió i Actuació Ètica en Serveis d'Intervenció Social (ERAESS) a disposició de les persones treballadores com a element de millora i transformació de la nostra tasca professional.

### Qualitat



Disposem d'un sistema de gestió de la qualitat d'acord amb la norma ISO 9001, certificat des del 2005.

### Participació



Fomentem la participació, tant de les persones ateses com treballadores, a través del Grup Motor de Participació.

### Pla Igualtat



Tenim una agent i una Comissió d'Igualtat que vetlla per l'aplicació del nostre Pla d'Igualtat d'oportunitats i del protocol contra l'assetjament sexual, per raó de sexe, orientació sexual, identitat i/o expressió de gènere amb dos documents adaptats a LF. Promovem projectes amb perspectiva de gènere.

## Sostenibilitat

Treballem per fer aflorar l'economia circular a través de la promoció de les 9R's (Reciclar, Reduir, Reutilitzar, Recupera, Reparar, Renovar, Redissenyar, Redistribuir i Repensar) i l'elaboració de materials de sensibilització. Hem treballat accions i mesures mediambiental als territoris, i ens hem adherit a moviments específics per l'acció climàtica.



### Amb la col·laboració de:



### Amb el suport de:



**GIRONA** C/ Garrotxa, 7  
17006 - Girona  
Tel. 972 40 54 54

C/ Sant Roc, 2  
17190 - Salt  
Tel. 972 40 54 55

Av Onze Setembre, 6  
17800 - Olot  
Tel. 620 40 40 71

**TARRAGONA** C/ Sant Francesc, 8  
43003 - Tarragona  
Tel. 977 09 69 30

C/ Muralla del Carme, 24  
43800 - Valls  
Tel. 682 041 243



**BARCELONA** C/ Salvador Espriu, 85  
08005 - Barcelona  
Tel. 93 224 25 96

C/ Vilardell, 29 entl. 2a  
08014 - Barcelona  
Tel. 93 144 04 20

C/ Dos de maig, 46 - 48  
08840 - Viladecans  
Tel. 936 62 92 65

**TERRES EBRE** C/ de Barcelona, 73  
43870 - Amposta  
Tel. 977 09 94 25

Av. de Catalunya, 83  
43500 - Tortosa  
Tel. 977 50 10 58

Av. de Catalunya, 83  
43870 - Amposta  
Tel. 977 09 94 25

C/Sant Antoni 47- 49  
43740 - Móra d'Ebre  
Tel. 650 74 55 84